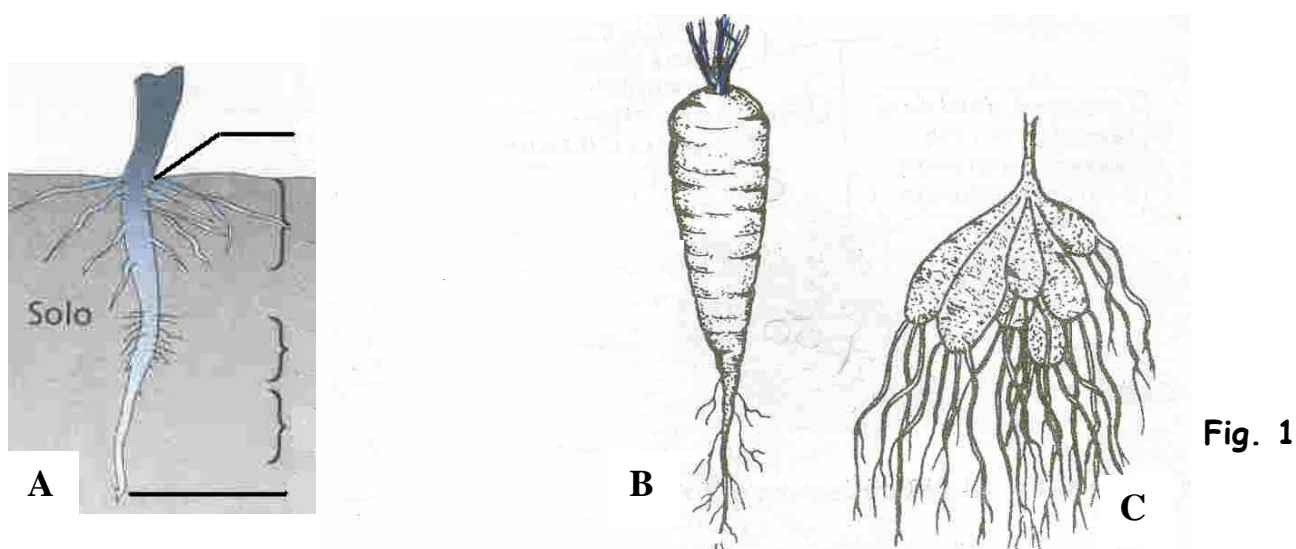


## Ficha Formativa de Ciências da Natureza 5º Ano

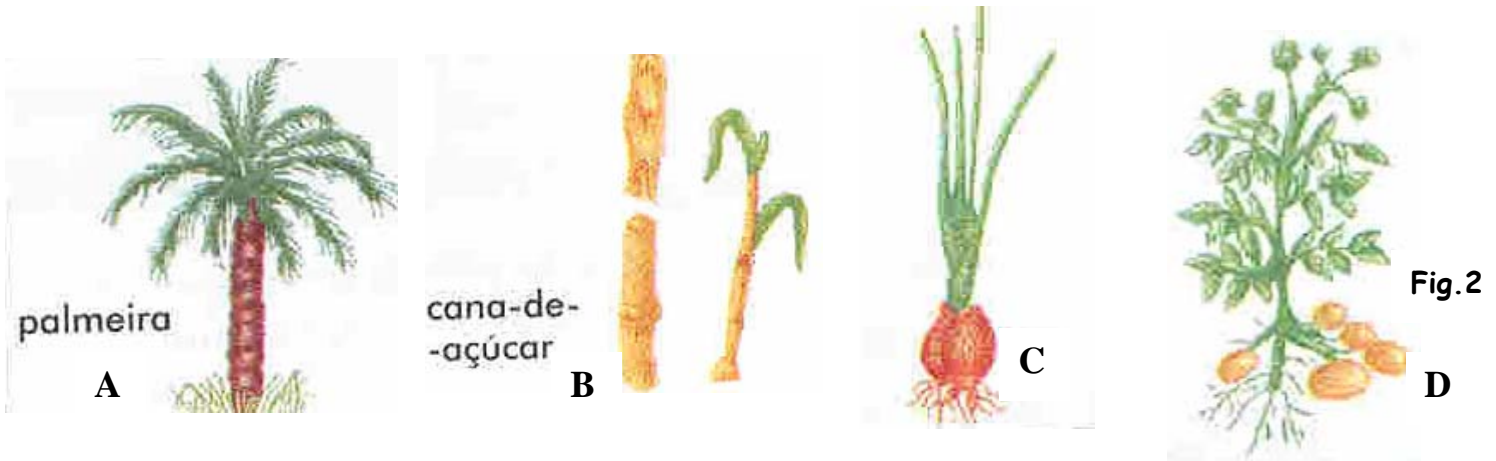
1. Os esquemas A, B e C da figura 1 representam três tipos de raízes.  
1.1. Servindo-te da chave dicotómica que se segue, classifica-as.



1	Raiz pouco espessa.....	2
	Raiz muito espessa (tem substâncias de reserva).....	3
2	Com uma raiz principal.....	Raiz apumada
	Com um feixe de raízes.....	Raiz fasciculada
3	Com uma raiz principal.....	Raiz apumada tuberculosa
	Com um feixe de raízes.....	Raiz fasciculada tuberculosa

- 1.2. Faz a legenda da figura A.

2. Na figura 2 estão representados alguns tipos de caules.



2.1. Usando a chave dicotômica que se segue classifica-os.

A- \_\_\_\_\_ B- \_\_\_\_\_  
 C- \_\_\_\_\_ D- \_\_\_\_\_

1	Caule de situação aérea.....	2
	Caule de situação subterrânea.....	4
	Caule aéreo, oco ou com medula e nós salientes.....	Colmo
2	Caule aéreo, não oco e lenhoso.....	3
	Caule em geral mais grosso na base do que em cima e com ramos a partir de certa altura.....	Tronco
3	Caule cilíndrico e com um grupo de ramos ou folhas na parte superior.....	Espique
	Caule subterrâneo com folhas escamiformes e com raízes.....	5
4	Caule subterrâneo sem folhas escamiformes, sem raízes e com a forma arredondada.....	tubérculo
	Caule de forma globosa.....	Bolbo
5	Caule alongado horizontalmente.....	Rizoma

2.2. Refere uma função do caule.

\_\_\_\_\_

\_\_\_\_\_

3. A figura 3 representa a folha de uma planta.

3.1. Legenda a figura 3.

2- \_\_\_\_\_  
 3- \_\_\_\_\_  
 4- \_\_\_\_\_  
 5- \_\_\_\_\_

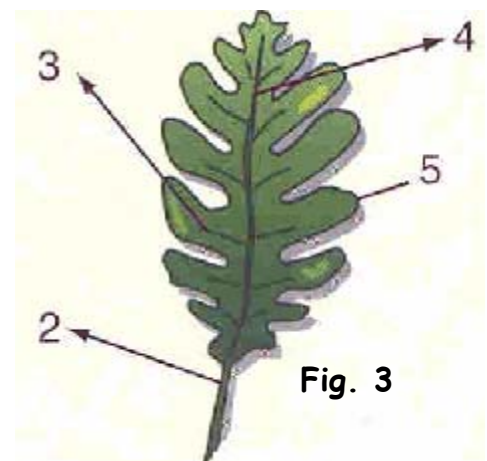


Fig. 3

3.2. Classifica a folha da figura 3, quanto à nervação, usando a chave dicotômica que se segue.

1	Folha com uma só nervura não ramificada..... Folhas com mais de uma nervura.....	<b>Uninérvea</b> <b>2</b>
2	Folhas com mais de uma nervura todas paralelas entre si..... Folhas com nervuras não paralelas.....	<b>Paralelinérveas</b> <b>3</b>
3	Folhas com uma nervura principal, de onde partem nervuras secundárias..... Folhas com várias nervuras principais partindo todas da base do limbo.....	<b>Peninérveas</b> <b>Palminérveas</b>

3.3. Classifica a folha da figura 3 quanto ao recorte.

3.4. A folha da figura 3 será uma folha completa? Porquê?

4. Faz a legenda da figura 4, que representa uma flor completa.

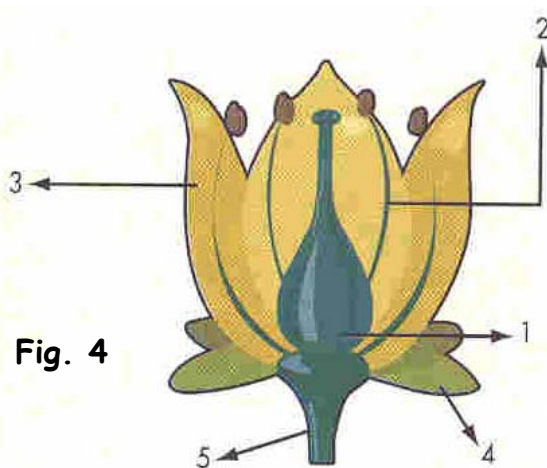
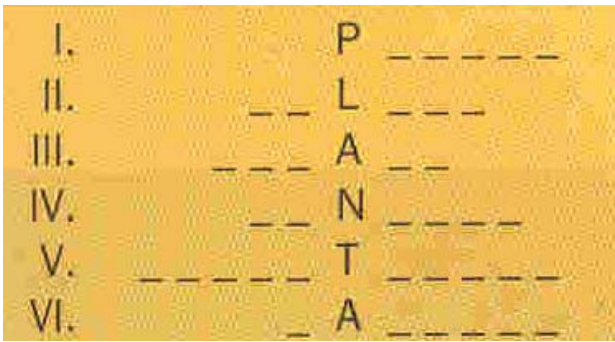


Fig. 4

- 1. — \_\_\_\_\_
- 2. — \_\_\_\_\_
- 3. — \_\_\_\_\_
- 4. — \_\_\_\_\_
- 5. — \_\_\_\_\_

5. Completa o crucigrama seguinte:



- I- Parte de uma flor com função de protecção.
- II- Conjunto das sépalas.
- III- Constituinte do androceu.
- IV- Parte feminina da flor.
- V- Zona alargada do pedúnculo.
- VI- Órgão sexual feminino da flor.

6. Observa a figura 5, que nos mostra uma planta sem flor - um feto.

6.1. Refere o nome das outras plantas sem flor que estudaste.

---

---

6.2. Indica o que distingue um feto das outras plantas sem flor.

---

---

---



7. "O meio tem muita influência na distribuição e no desenvolvimento das plantas."

7.1. Enuncia os factores que mais influenciam o comportamento e o desenvolvimento das plantas.

---

---

---

7.2. O que acontece à roseira se lhe faltar a luz?

---

---

---

8. Caracteriza uma planta que vive num ambiente húmido.



---

---

---

---

---

Bom trabalho

